

1. introducció

El Teatre Nu és un col·lectiu de professionals de l'art escènic que crea, produeix i exhibeix espectacles arreu; alhora que gestiona projectes que promouen i acosten les arts escèniques a tots els públics.

Teatre Nu és una companyia de teatre amb més de 20 anys d'experiència i 2.500 funcions realitzades. L'any 2015 s'inaugura la Casa del Teatre Nu amb la voluntat de ser un centre cultural arrelat al territori. L'any 2021 s'inaugura l'allotjament de les residències de creació. El cor del projecte és la Casa, un centre cultural i de creació ubicat a Sant Martí de Tous, on s'hi acull molt més que la pròpia activitat. És un espai, on s'hi generen vincles amb el públic, neixen projectes pedagògics i programació d'activitats.

Es complementa amb la Residència d'artistes, que acull propostes creatives de totes les disciplines artístiques, integrant-les en la comunitat.

Entenem les residències de creació com un treball intensiu i acompanyat per tal de tancar i donar forma al procés de creació d'un nou espectacle.

2. criteris de selecció

Aquesta convocatòria és oberta a totes les disciplines artístiques, amb prioritat per les arts escèniques. Es valorarà:

1. La qualitat, originalitat i professionalitat de la proposta
2. La sostenibilitat i coherència del projecte
3. La planificació de treball prevista
4. Les sinèrgies que es puguin produir amb tercers
5. L'ús de les arts escèniques com a vehicle per a la reflexió social, la formació de públics i la promoció del pensament crític de l'espectador o destinatari

També es tindrà en compte que el projecte es pugui emmarcar en una de les línies de programació de la sala, que són:

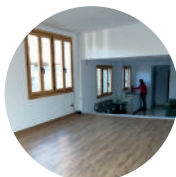
Espectacles per a adults, aquest és l'eix que hem mantingut des que vam iniciar la programació a La Casa el 2015. Es tracta d'una programació mensual d'espectacles per adults de generes, estètiques i llenguatges diversos de creació contemporània.

Tots els públics, un cicle quinzenal d'espectacles familiars que busca arribar a totes les edats i que cobreixi un ampli ventall de sensibilitats artístiques diverses.

Emergència creativa, pretén potenciar, acompanyar i donar visibilitat als espectacles d'artistes joves, de companyies emergents, o espectacles innovadors d'artistes consolidats que investiguen i experimenten nous llenguatges i fórmules teatrals.

Llegendes tot l'any, busca treballar en col·laboració amb l'Associació És Llegenda i de forma transversal les llegendes, mitjançant espectacles connectats amb la narració oral, la tradició i l'arrel i fomenten el vincle amb el territori. Aquesta línia pretén contribuir a donar continuïtat a la tasca que es desenvolupa des del Festival de Llegendes de Catalunya cada mes de juliol.

Finestra al món, propicia intercanvis amb altres comunitats autònomes i altres països, juntament amb la programació del Circuit de la Red espanyola de Teatros Alternatius, o les convocatòries per a companyies llatinoamericanes en el marc del projecte Iberescena.



3. què oferim

CREACIÓ

Les propostes escollides podran fer ús de l'allotjament, la cèssió de diferents espais de creació i assaig a Tous i al teatre de la Casa del Teatre Nu.

Teatre Nu ofereix acompanyament durant el procés de creació.

VIDA

L'al·lotjament serà en un dels pisos independents de la residència, amb capacitat entre 3 i 5 persones. En cas de necessitar més espais, es pactaran les condicions complementàries.

La terrassa compartida, el Safareig, és un nexa d'unió on poder generar sinèrgies amb altres artistes allotjats als altres pisos, si s'escau.

CONSCIÈNCIA

Opcionalment i segons necessitats, podem fer de pont per la compra d'una cistella amb fruites i verdures de proximitat, així com contactar amb entitats, proveïdors i serveis locals.

Els espais de residència del Teatre Nu estan oberts a la conciliació familiar si hi ha disponibilitat de places. Teatre Nu pot posar-vos en contacte amb serveis de canguratge. Si es necessita fer ús d'altres espais de la residència no inclosos a la convocatòria per aquesta finalitat, la companyia resident, o els seus membres de forma individual, poden fer-ne ús pactant-ne les condicions amb La Casa del Teatre Nu.

4. què demanem



CREACIÓ

La creació haurà de tenir com a resultat un espectacle acabat, de com a mínim 45 minuts de durada, que es pugui calendaritzar i realitzar en preestrena, estrena o gira, en finalitzar l'estada.

La companyia es compromet a presentar la creació final en públic mitjançant 1 o 2 funcions (depenent de les característiques) realitzades en divendres, dissabte i/o diumenge a la Casa del Teatre Nu. En cas d'obtenir com a resultat una creació final diferent a un espectacle convencional, o en cas d'espectacles de carrer, s'estudiaran i es pactaran individualment les formes d'exhibició de la mateixa.

Els projectes s'han d'ajustar a les característiques tècniques dels espais d'assaig. S'haurà d'incloure el logotip a tot el material de difusió de l'espectacle, indicant que s'ha creat en residència a la Casa del Teatre Nu.

VIDA

Les despeses de desplaçaments i manutenció aniran a càrrec de la companyia resident.

PÚBLIC

La Casa del Teatre Nu gestionarà la programació d'assajos oberts previs a l'estrena, i programació de l'estrena a la Casa del Teatre Nu així com la possible programació a municipis propers durant els mesos posteriors a la residència.

Segons les característiques de l'espectacle i sempre d'acord amb la companyia resident, cal realitzar una activitat complementària amb la ciutadania (activitats divulgatives, educatives, tallers participatius i comunitaris). Així mateix també es realitzarà un col·loqui postfunció el dia de la representació.

La Casa del Teatre Nu farà difusió de la creació i de la companyia resident als nostres canals habituals i presentarà el projecte a altres agents i programadors que hi puguin estar interessats, amb la finalitat de contribuir a impulsar la creació.

VALOR

El valor que aporten les residències de Teatre Nu són l'al·lotjament de fins a 5 persones, l'ús dels espais de vida, de treball i d'assaig; i l'acompanyament als projectes segons necessitats.

CONSCIÈNCIA

Durant els usos dels espais es respectarà la gestió de residus del municipi, l'estalvi energètic i gestió de l'aigua, i la bona convivència i veïnatge amb l'entorn.

VALOR

A banda dels 10 dies de residència amb espai d'assaig i pis per viure-hi, la companyia cobrarà el 60% de la taquilla a canvi de les funcions realitzades a la Casa del Teatre Nu, el col·loqui postfunció i l'activitat complementària (a definir).



5. espais i recursos

ELS APARTAMENTS

Cada pis té una capacitat entre 3 i 5 persones, i disposa de lavabo, menjador i cuina pròpia, habitacions individuals o dobles, balcó o terrassa. L'edifici disposa de dos espais d'assaig, la Sala Blanca i la Sala Negra. Hi ha connexió wifi gratuïta.

LA CASA DEL TEATRE NU

La Casa disposa d'un teatre propi de proximitat amb 50 localitats, equipat tècnicament, espais d'assaig, de reunió o taller, en funció de les necessitats.

És una sala alternativa gestionada de forma privada amb vocació d'arrelar al territori i fer arribar la cultura a tots els pobles, i amb la col·laboració de les administracions per a programes concrets, a fi d'arribar al màxim de persones del territori.

ALTRES

Hi ha la possibilitat de fer actuacions al carrer i utilitzar equipaments municipals, segons necessitats i disponibilitats, en col·laboració amb l'Ajuntament de Sant Martí de Tous.

El poble té 1.228 habitants i un entorn natural i cultural ideal en el que podreu inspirar-vos per la seva tranquil·litat, hospitalitat i ruralitat. Alhora disposa de comerç i serveis al municipi així com proximitat amb la ciutat d'Igualada, on s'hi pot arribar amb vehicle propi o línia d'autobusos (15 min).



6. període de residència

La durada de la residència serà de 10 dies seguits, o 10 dies repartits en dos torns.

La residència es podrà dur a terme La residència es podrà dur a terme a partir de l'1 de setembre de 2023.

7. presentació de projectes

Cal presentar un sol dossier en format PDF que inclogui, segons l'estat en què es trobi el projecte, les següents informacions disponibles, per aquest ordre:

1. Dades de la persona sol·licitant que actuarà com interlocutora del projecte (nom, cognoms, adreça, telèfon, correu...)
2. Dades de la companyia o grup artístic (nom, dades de contacte, xarxes, web, trajectòria...)
3. Títol del projecte
4. Necessitats d'allotjament (nombre de persones i necessitats especials, si n'hi ha)
5. Prioritat de dates per la residència (que finalment es pactarà segons les disponibilitats de l'espai, sempre tenint en compte les preferències sol·licitades).
6. Dades del projecte (nom del projecte, descripció del projecte, propòsits durant la residència, pla de treball durant la residència, previsió de full de ruta posterior a la residència, disciplina, idioma de l'espectacle, necessitats específiques, propostes de valor complementàries, si n'hi ha)
7. Necessitats tècniques previstes
8. Currículum vitae dels membres participants

S'hi poden adjuntar els annexes que es considerin oportuns, com per exemple fotografies, vídeos, textos o altres materials que ajudin a il·lustrar i contextualitzar la proposta de creació.

El termini per presentar tota la documentació és el **20 d'abril de 2023**, enviant-la al correu electrònic teatrenu@teatrenu.com. Per a dubtes o més informació, podeu escriure en aquest mateix correu.





8. resolució de la convocatòria i acceptació de les bases

La resolució de les propostes presentades es comunicarà a cadascuna de les propostes presentades, per correu electrònic abans del 5 de maig del 2023.

Les companyies seleccionades signaran un document de regulació dels acords, així com altres documents, factures i certificats d'estada que convinguin, amb la finalitat de presentar-los a tercers, si és necessari.

La presentació de sol·licituds a aquesta convocatòria porta implícita l'acceptació d'aquestes bases.



Organitza: *Projecte associat a:*

Col·laboren:

TEATRE NU



TTTTTT ADETC
TT Empreses
TT de Teatre
TT de Catalunya

apropa cultura
sense por a la inclusió



Generalitat de Catalunya
Departament de Cultura



AJUNTAMENT DE SANT MARTÍ DE TOUS