

TEATRE NU

MEMÒRIA D' ACTIVITATS

2025

Portant el teatre arreu
des de Sant Martí de Tous



índex

1- Teatre Nu	3
2- Creació i exhibició	5
2.1. Els espectacles en gira	5
2.2. En pre-producció	7
2.3. Estrenes 2025	8
2.4. Altres projectes artístics	9
3- Programació	10
3.1. Funcions a La casa del Teatre Nu	10
3.2. Festival de Llegendes de Catalunya	12
3.3. Festival TIFA	14
3.4. Vincles amb el territori	15
4- Residències de creació artístiques	16
5- Projectes pedagògics i treball de públics	20
5.1. Projectes pedagògics	20
5.2. Accions de formació, mediació i acompanyaments de públics	22
5.3. Accessibilitat universal a la cultura	25
6- Sostenibilitat	26
7- Comunicació	28
8- Recursos humans	31
9- Xarxes i col·laboracions	34

1 | Teatre Nu

El Teatre Nu és una companyia de teatre que crea, produeix i exhibeix espectacles arreu; alhora que gestiona projectes que promouen i acosten les arts escèniques a tots els públics. El cor del projecte és la **Casa del Teatre Nu**, un centre cultural i de creació ubicat a **Sant Martí de Tous**.

| missió

Des del nostre poble volem contribuir a acostar **les arts escèniques a tots els públics**, mitjançant un projecte culturalment ric i socialment transformador que col·loqui la cultura en el centre de la quotidianitat.

| visió

Creiem en el teatre com un **art comunitari**, en què la suma de talents individuals fa créixer cada nou projecte. Treballem per i amb la comunitat, des de la **connexió amb el territori** de proximitat i mitjançant un discurs local que esdevingui universal. Volem ser referents en el sector de les arts escèniques, **promovent la creació i garantint l'accessibilitat universal a la cultura**. Tenim la determinació de formar un **públic divers i crític**.

| valors

Creiem en les **arts escèniques com un espai on créixer professionalment**, treballant en equip amb confiança, generositat i qualitat; en la **proximitat de la cultura** i el **compromís amb el territori**. L'intercanvi, la innovació i la creativitat és la base de les nostres accions a través d'una comunicació honesta i sincera. Promovem vivències artístiques desde la proximitat i la participació, mitjançant una **consciència pedagògica i formativa** que té en compte la diversitat, la inclusió i l'accessibilitat. Fomentem la **llengua, literatura i cultura catalana** en tots els projectes, alhora que vetllem per la seva **internacionalització**.



• 4 branques de treball:

- Creació i exhibició d'espectacles propis
- Programació d'arts escèniques
- Residència de creació artística
- Projectes pedagògics i treballs de públics



2 | Creació i exhibició

2.1 | Els espectacles i la gira

Durant el 2025 hem girat **14 espectacles propis**, i hem fet 204 funcions a diferents municipis. Aquest any hem estrenat **Numa, el Teatrinu i L'ombra de l'alzina**.

204
funcions
en total

De mitjana s'han fet **17**
funcions per mes

El **95 %** de les funcions
s'han fet a Catalunya

S'han realitzat **57** funcions
escolars

Contes Meravellosos	6
Estimadíssims malvats	4
Els ossos de l'irlandès	17
En Patufet (i els seus pares)	7
Els Fanalers	26
La dona del tercer segona	13
La llebre i la tortuga	4
La Lluna d'en Joan	1
La senyora de Tous	3
L'ombra de l'alzina	18
Maure el dinosaure	54
Numa	39
Teatre Arrossegat de Catalunya	4
Teatrinu	6



Som una companyia que viu i treballa a Sant Martí de Tous, un poble de poc més de mil habitants. Aquí creem, i des d'aquí movem el nostre treball. I ho fem compartint el procés artístic amb les nostres veïnes i veïns, convidant a tothom que hi estigui interessat a venir a veure com treballem i acollint propostes d'altres artistes que ens permetin descobrir noves formes de fer que ens enriqueixin creativament.

S'assoleix la xifra de **3.378** funcions realitzades des del naixement de la companyia companyia, ja fa 25 anys. Durant el 2025 hem tingut **14** espectacles en cartera, dels quals 8 familiars, 3 de carrer i 3 per a adults.



Contes Meravellosos



Estimadíssims malvats



Els ossos de l'irlandès



En Patufet (i els seus pares)



Fanalers



La dona del tercer segona



La llebre i la tortuga



La lluna d'en Joan



La Senyora de Tous



L'ombra de l'alzina



Maure el dinosaure



Numa



Teatre Arrossegat de Catalunya

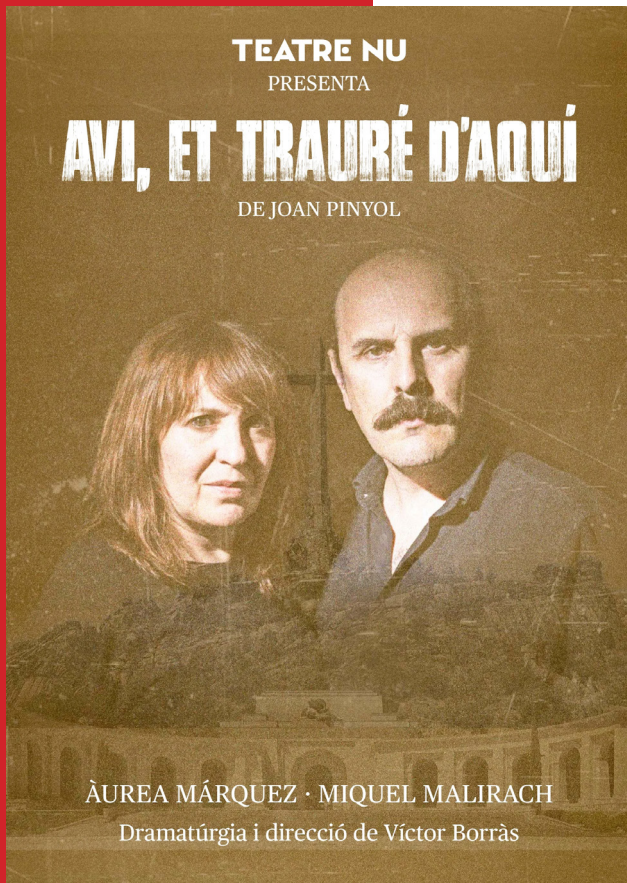


Teatrinu

2.2 | En pre-producció

Avi, et trauré d'aquí és una nova producció de Teatre Nu, basada en el llibre homònim de Joan Pinyol. El punt de partida és un fet real que travessa el segle XX: la descoberta que l'avi de l'autor, Joan Colom, mort al final de la guerra i enterrat a Lleida, havia estat traslladat d'amagat al Valle de los Caídos juntament amb milers de víctimes republicanes.

Des de fa uns quants anys, a l'hora de plantejar nous projectes, al Teatre Nu ens fixem en històries que tenim a prop: relats, fets i personatges que ens inspiren i que, d'una manera o altra, incideixen en la nostra quotidianitat. Són històries que parteixen d'allò més proper per arribar arreu.



La història d'en Joan Pinyol, escriptor anoienc i durant molts anys professor de literatura de l'IES Pere Vives Vich –on estudien bona part dels nois i noies del nostre poble–, és ben coneguda a casa nostra i simbolitza una de les grans ferides d'una societat que no ha sabut, o no ha volgut, mirar de cara la seva pròpia memòria.

Avi, et trauré d'aquí neix d'un llibre i d'un documental, però sobretot d'una experiència familiar que commou i interpel·la. Una història que ens parla de qui som com a poble i que ens convida a reflexionar sobre allò que encara resta pendent.

L'espectacle recorre els darrers noranta anys del nostre passat recent i evoca uns fets que, avui, continuen oberts. La lluita del protagonista –com la de tantes altres persones– segueix viva, i aquest impuls és prou poderós i colpidor per donar sentit a aquest nou projecte de la companyia.

S'estrenarà al maig del 2026 a La Casa del Teatre Nu, passarà pel Festival GREC de Barcelona el juliol 2026, farà temporada a la Sala Atrium a la tardor del 2026, i girarà per Catalunya de gener a juny del 2027.



La nostra proposta creativa **beu de 25 anys de trajectòria** i s'arrela en el nostre entorn per crear espectacles que giren arreu. Cuidem tots i cada un dels processos per tal de produir espectacles compromesos amb el nostre públic. Entenem el nostre projecte i per tant, també les creacions, com a propostes **culturalment riques i socialment transformadores**.

2.3 | Estrenes 2025

Numa

En Numa és un nen que viu a una casa bonica d'un poble bonic que bé podria ser el vostre. Un dia, la seva mare li fa un regal amb un retall de roba. Un regal fet amb les seves pròpies mans. Aquesta és una història que ens parla de la generositat, de la necessitat de crear i imaginar mons bonics que ens poden fer millors.

Teatrinu

Un teatre ambulant ideat i impulsat per un personatge apassionat del món escènic que esdevé, simultàniament, director, taquiller, acomodador, dramaturg, actor, tècnic, figurinista, escenògraf, i tot el que calgui per mantenir-lo viu. A cada poble que arriba, obre les seves petites portes per explicar grans històries que a vegades venen de lluny i d'altres parlen del lloc que visita.

L'ombra de l'alzina

Aquest espectacle ens parla d'una alzina que va viure centenars d'anys i que va veure com el món canviava moltíssim al seu voltant. I també ens parla de la Xata, una gossa que va canviar una mica el món. La Xata i l'alzina van compartir poc espai de temps, però la història de la seva amistat mereix ser escoltada.

2.4 | Altres projectes artístics

Durant el 2025 el Víctor Borràs Gasch ha realitzat direccions externes, dramaturgies o textos teatrals per a companyies diverses:

“Contracants, records de la darrera Carlinada”

Direcció del concert musico-teatral de la Capella Polifònica de Girona, amb la col·laboració de l'Obrador d'Arrel, estrenat a Fira Mediterrània.



“Mular o la gran captura”

Text i direcció del nou espectacle per a tots els públics de la companyia Cinc Cèntims Teatre, estrenat a Fira Mediterrània.



“Los huesos del mapuche”

Temporada a l'Argentina del text teatral “Los huesos del mapuche”, a la Sala Moscú Teatro de Buenos Aires.



3 | Programació

3.1 | Funcions a la Casa del Teatre Nu



Les línies de programació del 2025 a la Casa del Teatre Nu són:



21
companyies catalanes

4
companyies d'altres CCAA (Madrid, Murcia i País Valencià)

3
companyies internacionals (Argentina, Cuba i Uruguay)

18
companyies en residència

13
activitats comunitàries

71
funcions en català

3
funcions en castellà

9
funcions sense text

42
col·loquis postfunció

3.328
persones
de públic

(de les quals
947 escolars)



83
funcions

50
aforament
màxim

80,19%
d'ocupació

3.2 | Festival de Llegendes de Catalunya

Teatre Nu va portar la direcció i gestió del **16è Festival de Llegendes de Catalunya** a Sant Martí de Tous, celebrat entre el 3 i el 6 de juliol.

43 espectacles programats · 65 funcions

5 activitats complementàries

2 espectacles previs al territori
Bellprat i Argençola

3 espectacles comunitaris: Apagada de misteri,
Tous és Llegenda i Tous és memòria

6.530 entrades - 92% d'aforament

155 persones voluntàries

Catalunya, País Valencià, Illes Balears



EIX 1
PROGRAMACIÓ

EIX 2
CREACIÓ

EIX 3
REFLEXIÓ

EIX 4
COMUNITAT

EIX 5
TERRITORI



COPRODUCCIÓ:

“Turmarí”
de l’Arannà

3.3 | Festival TIFA

Al 2025 Teatre Nu va impulsar, dirigir i gestionar la quarta edició del **Festival TIFA, Teatre i família a la natura a Borredà**, amb la complicitat de l'Ajuntament del municipi.

OBJECTIU: Programar espectacles i activitats culturals adreçades a tots els públics que fomentin l'exhibició de les arts escèniques en diàleg amb la natura i incorporant una mirada conscient cap a la sostenibilitat ambiental. El festival es proposa enfortir el teixit comunitari de Borredà, generant espais de trobada, convivència i vinculació amb el territori i el paisatge.

15 espectacles musicals i d'arts escèniques

6 activitats culturals i de sostenibilitat

10 paradistes al Mercat de la Fusta

28 persones voluntàries

10 espais d'activitats

1 miler de visitants



3.4 Vincles amb el territori

Com a part del treball de públics, Teatre Nu impulsa programació professional en pobles rurals de l'Anoia per apropar les arts escèniques a nous espectadors i generar hàbits culturals vinculats al territori. Aquesta acció afavoreix la cohesió comunitària i crea espais de trobada intergeneracional. Així, es consolida un model de cultura de proximitat, arrelada i orientada al creixement de públics.

9

Municipis

- Argençola
- Orpí
- Jorba
- Miralles
- Carme
- Bellprat
- Puigdàlber
- La Llacuna
- Sant Pere Sallavinera

24

Funcions

- 16 espectacles diferents
- 4 actuacions musicals
- 2 funcions de dansa
- 7 funcions de teatre per a públic familiar
- 9 funcions de teatre per a públic adult

13

Companyies

- Elaine Grayling
- Explica'm un conte
- Goig
- La Remeiera
- La Portera
- Montse Colomé
- Sergi Estella
- Teatre Nu
- Terra Teatre
- The Concept
- Ton Muntané
- Trio Daura
- Txema Muñoz

4 | Residències de creació artístiques

En el marc del projecte de residències i durant l'any 2025 hem acollit 50 projectes de residència, provinents de diferents convocatòries, alguns han realitzat estades de 10 dies consecutius, i d'altres les han dividit en dues fases.

Durant el 2025 hem acollit:

26
projectes
en la
Convocatòria
de creació

6
companyies
iberoamericanes
(Argentina i xile)

10
projectes
en la
Convocatòria
de llegendes

7
residències
lliures

1
companyia
dins del programa
"Estrena't
al territori"
(ADETCA/Pla
d'Impuls del
Teatre)

Per disciplines:

34 propostes de teatre

6 propostes de dansa

3 propostes de música

3 propostes d'escenes híbrides

4 altres

Hem proporcionat:

10 dies de residència per companyia

Allotjament en un pis equipat

Sala d'assaig individual

Seguiment tècnic

Acompanyament: artístic, tècnic o de producció

Mediació a la comunitat

Intercanvi entre artistes



Alguns dels artistes residents de la Casa del Teatre Nu any 2025:

Rosina Fraschina (Argentina) - Compañía El Asombro (Argentina) - Cinc Cèntims (Catalunya)
Únics Produccions (Catalunya) - Cia Mutismoa (Madrid) - Cia Raigambre (Galícia)
Goutas Teatro (Madrid) - Petit Món (Catalunya) - Cia La Tal (Catalunya) - Teatre entre càmeres (Catalunya)
Cia Carns Soltes (Catalunya) - The concept (Catalunya/Cuba) - Nau Ivanow (Catalunya)
Jordi Vidal (Catalunya) - Marc Vilajoana (Catalunya) - Teatral Dobleg (Catalunya) - Kali Teatre (Catalunya)
Goig (Catalunya) - Francesca Vadell (Balears) - La Ventura (Catalunya) - Cia La Sibil·la (Catalunya)
Sala inestable (País Valencià) - Sara Sors (Catalunya) - Berta Sayeras (Catalunya) - Endramats (Catalunya)
Cacauet Teatre (Catalunya) - Berta Baliu (Catalunya) - L'Arannà (Balears/Catalunya) - Collectif Les Immergés
(Catalunya/França) - Marc Fernández (Catalunya) - De Paper (Catalunya) - Cia Petit Vermell (Catalunya)
Inspira teatre (Catalunya) - Grup de Teatre de Lledoners (Catalunya) - Xavier Gumà (Catalunya)
L' Abocador (País Valencià) - Romane Ruggeiro (Països Baixos) - Cia Soulbeaters (Catalunya)
Hortensia Laencina (Murcia) - Cia Amaite (Catalunya) - Produït per Hit (Catalunya) - Alberto Martín (Aragón)
Carmen Soler (Madrid) - Santiago Off: Huakcho Teatro (Xile) - Festival Santiago Off (Xile)
Santiago Off: Colectivo CTM (Xile) - Santiago Off: Teatro del amor (Xile)
La Julieta Reyes- La Parisina (Argentina) - Aboon Teatre (Catalunya) - Ana Scannapieco (Argentina)





5 | Projectes pedagògics i treballs de públics

5.1 | Projectes Pedagògics

1 | Teatre de prop

El Teatre de prop és el programa singular de visites escolars a la Casa del Teatre Nu, concebut com una experiència de proximitat per viure en primera persona el funcionament d'una companyia teatral. L'alumnat assisteix a la representació d'un espectacle del Teatre Nu i, en grups reduïts, participa en 3 diferents tallers artístics vinculats al muntatge i adaptats al nivell educatiu de cada grup. L'activitat s'adreça a infants d'educació infantil fins a alumnat de cicles formatius.

Programa:

- 1 funció de Teatre Nu
- 1 col·loqui postfunció
- 3 tallers participatius



Tipus d'activitats

Expressió, interpretació, dramàtúrgia, projectes creatius, oficis teatrals, visita i activitats al Castell de Tous, manipulació i construcció de titelles...

2025

- 28 funcions
- 1.044 públic
- 24 escoles
- 11 grups de Cicle Infantil
 - 7 grup Cicle Inicial
 - 4 grups de Cicle Mitjà
 - 3 grups de Cicle Superior
 - 2 grups d'ESO
 - 2 grups de Cicles Formatius

2 | Escola de teatre

- **Classes de teatre per infants**

Cada divendres a la tarda durant tot el curs escolar, amb 10 alumnes

- **Taller de dramatúrgia per a adults**

Cada dijous al vespre de gener a juny, amb 7 alumnes

- **Projectes de teatre intergeneracionals**

Assajos per crear l'espectacle comunitari "El Qüento de Nadal" d'Apeles Mestres, amb 22 alumnes.

Els dimarts i dijous d'octubre a desembre.



5.2 | Accions de formació, mediació i acompanyament de públics

Hi ha diverses accions de formació, mediació i acompanyament, que es van realitzant durant l'any segons les demandes, les necessitats i les oportunitats de cada moment. Aquests són alguns dels exemples més destacats del 2025:

Amics de la Casa:

23 amics individuals, 25 famílies, 5 empreses
Descomptes, comunicacions i accions exclusives

Coneixem els artistes:

Facilitem l'intercanvi dels infants amb els artistes (20 experiències per a 100 famílies)

Esmorzars amb l'artista:

Esmorzars amb diferents companyies residents (10 esmorzars amb 15 companyies diferents)

Col·loqui amb l'artista:

Xerrades postfunció entre el públic i els artistes (42 col·loquis)

Ambaixadors de la cultura:

Els nens i nenes de l'escola de teatre coneixen els artistes que actuaran a la casa i s'informen sobre el seu treball.

10 ambaixadors

“Rere l'ombra de Peter Pan”, de Produccions essencials

“Numa”, de Teatre Nu

“Motel d'inectes”, de Kali Teatre

“Les donzelles de Bellaguarda”, de Cacauet Teatre

“Che fai tu luna in ciel”, El Petit Vermell

978
persones
participant
en activitats
comunitàries



Intercanvis amb artistes residents:

30 assistents

Tallers i xerrades amb els artistes residents:

Taller de moviment de Mutismoa Teatro (Galícia)

Taller de dramaturgia amb Carmen Soler (Madrid)

Taller de dramaturgia amb la Cia Coriolis (Uruguay)



Assajos oberts:

Obertura de processos artístics per a la comunitat

105 persones de públic

“Miss Soporte de ficción” de Rosina Fraschina (Argentina)

“A la sombra de una encina” de Raigambre Teatro (Galícia)

“Més enllà del servei” de Gisela Guitart (Catalunya)

“Charco” Lucas Palacios (Argentina)

“Sinforosa” d’Alberto Martín (Aragó)

“Porta’m a Casa” d’Aboon Teatre (Catalunya)



Gent de Tous:

Trobades per mostrar a la comunitat talents artístics de veïns i veïnes del poble:

240 persones de públic

Concert d’harmonica amb Joaquim Valls

Mostra de tallers de teatre

Concert Veus de Tous.



Vincles amb la comunitat:

Obrim la casa per donar veu a projectes d’altres entitats de la comunitat:

90 assistents

Acte presentació Llar de Vida

Desfilada de l’Estenedor

Creació de projectes comunitaris:

Apagada de misteri:

- 59 persones participants
- Actors i actrius del poble i l'Esbart Cérvola Blanca

Cercavila Tous és Llegenda:

- 67 persones participants
- Escola de Música, Grup del Ball de Faixes, Esbart Cérvola Blanca, comissió imatgeria de Tous i Coral Veus de Tous

Qüento de Nadal d'Apeles Mestres:

- 52 persones participants
- Escola de Teatre de la Casa del Teatre Nu, Escola de Música, Esbart Cérvola Blanca i Coral Veus de Tous

Tous és memòria

- 29 persones participants
- Gent gran del poble, actors i actrius del poble, alumnes del taller de dramatúrgia de la Casa del Teatre Nu i el director xilè Omar Moran.



5.3 | Accessibilitat universal a la cultura

Amb l'objectiu que la cultura sigui accessible per a tothom, i que les persones de totes les edats i interessos es sentin atretes per venir a La Casa, treballem en diferents línies i accions d'accessibilitat universal a la cultura.

Col·laboració amb l'Escola Llar de Vida, apropar la cultura a un grup de joves migrants de Santa Coloma de Queralt.

Col·laboració amb l'Escola Àuria, per treballar conjuntament aspectes d'organització de la programació.

Projecte de residència amb l'elenc artístic de la Presó de Lledoners, per acostar el projecte de residències als presos i obrir-lo a la comunitat.

Finestra inclusiva, per a persones que necessiten gaudir de l'espectacle en un context més íntim.

Acompanya un avi al teatre, xarxa de persones voluntàries que faciliten la participació d'avis que necessiten acompanyament a la programació.

Entrada solidària, per possibilitar l'accés al teatre a aquelles persones que no la poden pagar.

Adhesió a la xarxa Apropa cultura, per facilitar l'accés a la cultura a les persones en situació de vulnerabilitat.

Adhesió al Bo Cultural Jove, perquè els i les joves de 18 anys puguin venir gratuïtament.



6 | Sostenibilitat

El Teatre NU treballa de manera transversal a tot el projecte la sostenibilitat ambiental amb la guia del **Pla de Sostenibilitat de Teatre Nu** inspirat en els **Objectius de Desenvolupament Sostenible [ODS]**. Per elaborar aquest pla ens hem basat en el **PLA_C* Cultura pel Clima** de de l'Institut Català d'Empreses Culturals (ICEC) de la Generalitat de Catalunya, amb la **Diagnosi Ambiental de Teatre Nu** realitzada per Ambiens Gestió de Recursos Ambientals i amb la participació al pla pilot de la implantació del **Theater Green Book** a Catalunya, participant activament a les taules de treball i formacions per a la Calculadora d'Emissions.



Dignificació laboral d'artistes i treballadors.

Contractació de gent jove.

Suport a la professionalització de companyies emergents.



Evitem el malbaratament en àpats (montaditos i residències).

Consumim productes de proximitat Km0.

Cultivem en hort urbà a la residència.



Tallers físics, de moviment teatral i dansa.

Salut emocional: cohesió d'equips amb excursions, àpats i trobades.

Formació teatral amb grups de salut mental.



Formació de públics, mediació cultural, sensibilització social.

Transmissió de valors en projectes pedagògics, tallers comunitaris, escola de teatre i visites escolars.



Facilitats de conciliació familiar a equip i residents.

Igualtat de gènere en equips, càrrecs i projectes.

Foment d'obres escrites per autores femenines.



Airejadors de cabdals d'aixetes
Aprofitament d'aigua per reg.

Conscienciació en la reducció de consum d'aigua, tant pròpia com del públic i dels residents.



Consum d'energia verda de Respira
Panells solars amb bateria a la residència.

Focus Led, sensors de moviment, millora d'aïllaments, i biomassa.



Sostenibilitat econòmica equilibrant fons públics i privats, i diversificant serveis.

Generem llocs de treball en el sector cultural i projectes internacionals.



Innovació, tecnologia i digitalització: utilitzem WIP29, CRM com Mailrelay, plataformes de venda com Entradium, emmagatzematge a Drive...



Formem part d'Apropa Cultura.

Hem col·laborat amb Teatre Accessible.

Treballem amb l'escola Auria i altres col·lectius vulnerables.



Promovem projectes al territori rural, descentralitzant la cultura.

Activitats comunitàries, al carrer, intergeneracionals, patrimonials...



Reducció de residus i gestió del reciclatge porta a porta.

Reutilitzem i fomentem la circularitat.

Procurem no generar residus



Ús del transport públic quan ens desplacem a altres llocs, i per a residents.

Teletreball, bicicleta i compartir vehicle sempre que sigui possible.



Vetllem per la contaminació acústica.

Accions de conscienciació i sensibilització de l'ecosistema rural i de muntanya al Festival TIFA.



Polítiques d'eficàcia i transparència.

Responsabilitat social i empresarial.

Compromís en l'equitat, el respecte, la inclusió i la participació ciutadana



Amics de la Casa del Teatre Nu, patrocini i col·laboracions.

Cooperació amb institucions, entitats i associacions locals i supralocals.

Impacte en contribució social

7 | Comunicació

Xarxes socials:



2.322
seguidors



6.510
seguidors

Exemples d'accions de comunicació: Entrevistes de mitjans de comunicació, estand a Fira Tàrrrega, participació a ponències, entre d'altres.



Mailings, grups de difusió, whatsapps personalitzats, Videowall (Molinet de la pantalla):

La Casa del TEATRE NU
OCTUBRE 2025

- L'ombra de l'alzina,** de Teatre Nu
dijous 2 - 20h
divendres 3 - 20h
Preu: 14€*
- Les paraules dels altres,** de Roger Ferris
dijous 18 - 20h
Preu: 14€*
- Arrels,** de la Cia, Arnaldé
dijous 25 - 19h
Preu: 6€*
- Charco,** de Lucas Palacios
dijous 12 - 20h
Sala Negra Assaig obert
- Xerrada de presentació,** de Carmen Soler
divendres 17 - 20h

La Casa del Teatre Nu
C/ Prink, 14 08712 Sant Martí de Tous

Cartell de programació mensual

NUMA

9 de març
a Carme

29 de març a Casa
Elizalde de Barcelona

30 de març
a l'Hospitalet de l'Infant

Story de gira de Teatre Nu per espectacle

La Casa del TEATRE NU

Xerrada presentació,
de Carmen Soler

Adults

17 d'octubre · 20 h
Gratuït

Story de programació per cada acte

TEMPORADA SETEMBRE-DESEMBRE 2025

ESPECTACLES PER ADULTS

- MAMA, QUERO SER CAMBIERA... de Hilaria Limón
- VIRAGO... de Cia. Sociobardis
- NAKAMA... de The Company
- TEATRIU... Presentació de la temporada
- L'OMBRA DE L'ALZINA
- LES PARAULES DELS ALTRES
- ABDORM
- CHEFATU LUNA INCEL
- LODE JAMBEI
- NOBARIUKA
- NOISALTES MORTALS
- QUEREM DE NADAL (AL CASAL)

25 ANYS

INFORMACIÓ
ENTRANCES
www.teatrenu.com

Flyer de programació de temporada

TEMPORADA SETEMBRE-DESEMBRE 2025

TOUS EN FAMILIA

- ARRELS
- TRAPOS de Comedi
- NLU
- NUMA de Teatre Nu

ACTIVITATS PARAL·LELES

- CHARCO - Assaig obert (Sala Negra)
- XERRADA PRESENTACIÓ per Carmen Soler
- TALLER DE DRAMATÜRGA PER ADULTS
- SINFONIA - Assaig obert (Sala Negra)

La Finestra
Butlletí informatiu de la Casa del Teatre Nu

Número 42, Febrer 2025 - Sant Martí de Tous

No ho hauria de fer de Roger Coma

Divendres 7 - 20h

Adults

NUMA, de Teatre Nu

Disjable 15 - 17h i 30h
Dijous 16 - 11h i 12.30h

Maldiu la dita, de Francesc Mas

Disjable 22 - 20h

Adults

La Finestra: butlletí mensual imprès, per totes les cases

Clippings, entrevistes, rodes de premsa, notes de premsa, campanyes publicitàries, anuncis, sortejos, boca-orella...

8 | Recursos humans



MARIA HERVÀS SOLÀ

Direcció, producció, organització de gires, programació, finançament, relacions institucionals, actriu i formadora teatral.



MIRIAM MILLET ORTEGA

Ajudantia d'administració, ajudantia de producció, coordinació pedagògica, campanyes i patrocinis, desenvolupament web.



VÍCTOR BORRÀS GASCH

Direcció artística, dramaturgia, programació, recursos humans, laboratoris de creació, actor i pedagog teatral.



MARIA MOIX

Responsable de comunicació i xarxes



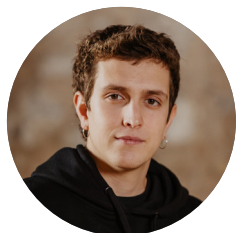
MONTSE VALENTÍ CORTÈS

Administració i secretaria, contractació, fulls de rutes, tramitacions i justificacions, drets d'imatge, riscos laborals i protecció de dades.



DANIEL RODA CESARI

Infraestructures, manteniment i logística, sala teatre, coordinació de magatzem i sales d'assaig, ajudantia tècnica.



PAU SENSERRICH PRIMÉ

Cap tècnic, control de material, elaboració de fitxes tècniques, tècnic de so i llums.



NATALIYA MANKO

Neteja i manteniment dels espais (teatre, sales i allotjaments).



YOLANDA TORRALBO MATAS

Ajudantia de les àrees d'administració i comptabilitat, i suport a l'àrea de recursos humans.



INGRID CODINA

Acollida d'artistes residents i públics de La Casa



A més a més, l'equip de gestió es complementa amb altres professionals, segons les necessitats del projecte de cada moment:

Equip artístic:

20 Actors, actrius i músics

Professionals tècnics i artístics:

10 tècnics de so i llum, direcció artística, assessoria de moviment i dissenys d'escenografia, espai sonor, il·luminació i vestuari.

Formadors i formadores:

5 Professors i professores de teatre i disciplines associades

Equip de comunicació:

7 persones de comunicació i premsa, disseny gràfic, fotografia i vídeo

Altres serveis professionals:

4 suport logístic, gestoria i auditoria



9 | Xarxes i col·laboracions

Amb la consolidació del projecte i l'organització mitjançant les 4 branques, també hem tingut l'oportunitat de crear noves sinèrgies. Estem adherits com a companyia a diferents associacions, i com a professionals alguns membres som socis d'altres associacions professionals:

TTTTT ADECTA
TT Empreses
TT de Teatre
TT de Catalunya



XARXA
P R O D
■ C A T | Xarxa d'espais
de producció
i creació
de Catalunya



apropa
cultura



Col·laboracions:



Càntut
Cançons de tradició oral



Per finançar els nostres projectes, hem rebut el suport de:



Les següents empreses i comerços locals han donat suport continuat al projecte de la Casa del Teatre Nu al llarg del 2025:

Empreses amigues de La Casa del Teatre Nu: CAL CODINA / XARÓ OBRES I CONSTRUCCIONS / GESTIÓ RAMBLA 2 ASSESSORS / CAMIL INSTAL·LACIONS / PROMOCIONS I OBRES MIQUEL LÓPEZ / JARDINERIA TRAVÉ / COALIMENT



TEATRE NU



@teatrenu

C/ Prats, 14
08712 Sant Martí de Tous

teatrenu@teatrenu.com
www.teatrenu.com